

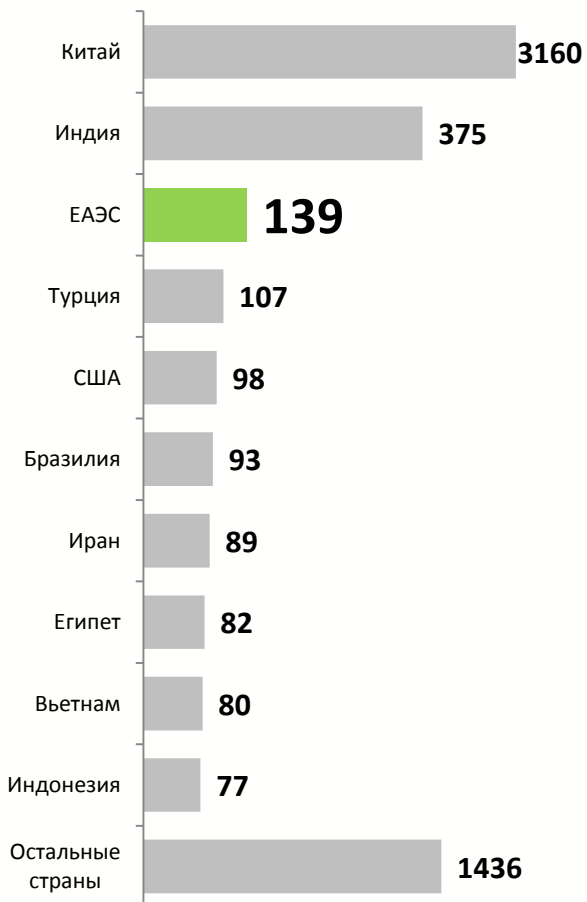
Цементное обозрение

*за апрель 2016 года
и прогноз на январь-май 2016 года*

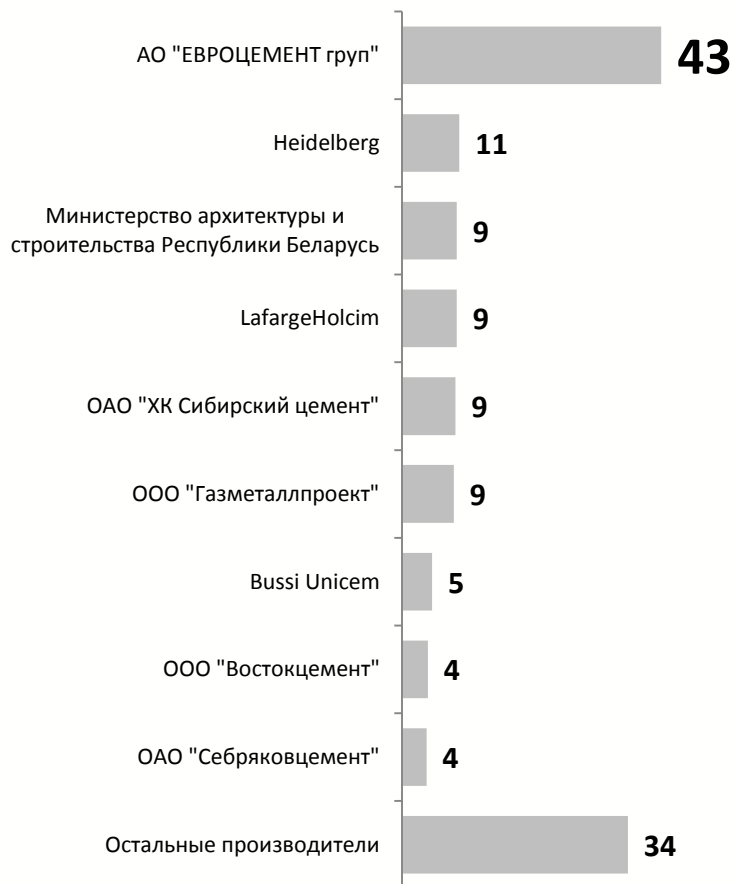
ПОЛОЖЕНИЕ ЕАЭС НА МИРОВОМ РЫНКЕ ЦЕМЕНТА



Структура мощностей на мировом цементном рынке в 2015 г., млн т



Структура мощностей на рынке ЕАЭС в 2015 г., млн т



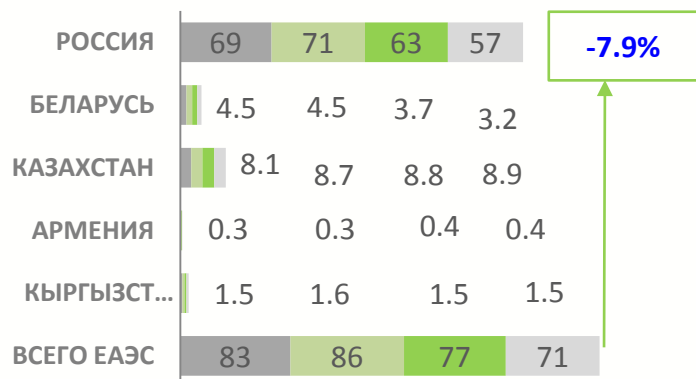
- РЫНОК ЦЕМЕНТА ЕАЭС ИМЕЕТ ПОТЕНЦИАЛ К ДАЛЬНЕЙШЕЙ КОНСОЛИДАЦИИ
- ОБЪЕМ ОСНОВНОГО ПРОИЗВОДСТВА И ПОТРЕБЛЕНИЯ ЦЕМЕНТА ПРИХОДИТСЯ НА РОССИЮ: 81% В МОЩНОСТЯХ 80% В ПРОИЗВОДСТВЕ 80% В ПОТРЕБЛЕНИИ

НА ДОЛЮ ИНОСТРАННЫХ МЕЖДУНАРОДНЫХ ЦЕМЕНТНЫХ ХОЛДИНГОВ ПРИХОДИТСЯ ОКОЛО **20%** МОЩНОСТЕЙ ЕАЭС

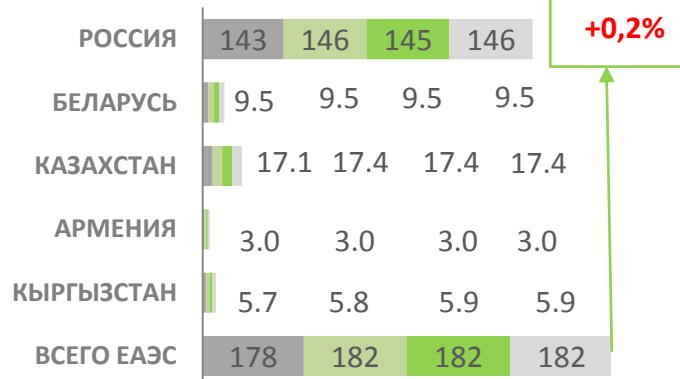
ЦЕМЕНТНАЯ ПРОМЫШЛЕННОСТЬ ЕАЭС



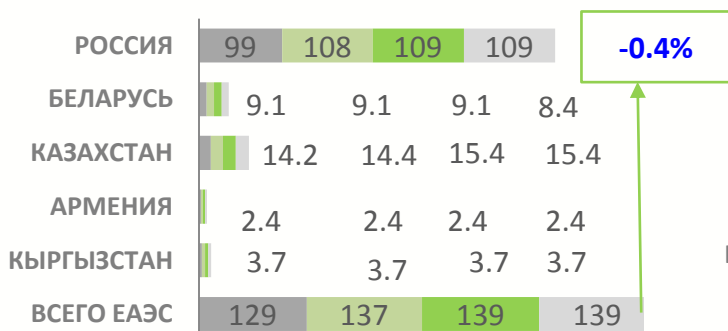
Потребление цемента, млн т



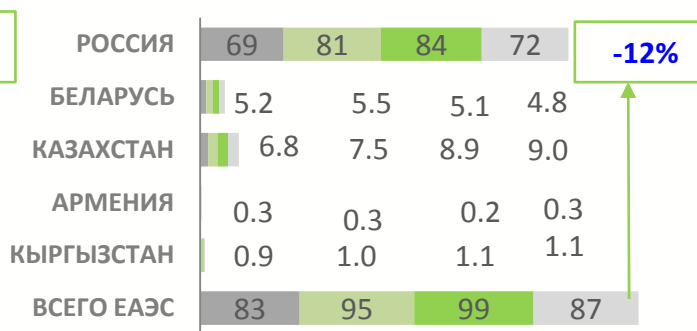
Население, млн чел



Мощность по цементу*, млн т



Ввод жилья, млн м кв



*с учетом законсервированных мощностей

■ 2013 ■ 2014 ■ 2015 ■ 2016 (прогноз)

ПОТРЕБЛЕНИЕ ЦЕМЕНТА ЕАЭС:

- 2015 Г. -10%
- 2016 Г. -7,9%

СУММАРНЫЕ МОЩНОСТИ ТС В 139 МЛН.Т СОЗДАЮТ НА РЫНКЕ ПРОФИЦИТ В 2016 Г. 68 МЛН.Т, ЧТО НЕГАТИВНО ОТРАЖАЕТСЯ НА ЭКОНОМИКЕ ЦЕМЕНТНОЙ ОТРАСЛИ РОССИИ

СРЕДНИЙ РОСТ ПОТРЕБЛЕНИЯ ЦЕМЕНТА 2012-2015 ГГ.:

МИР	+ 5%
ЕАЭС	+ 2%
РОССИЯ	- 1%

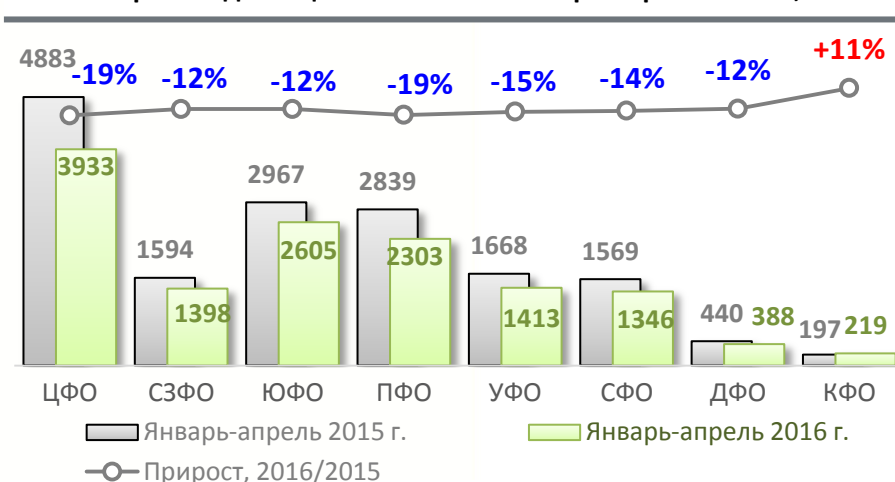
ОСНОВНЫЕ ИТОГИ ЦЕМЕНТНОГО РЫНКА РФ В 2015 ГОДУ И ПРОГНОЗ НА 2016 ГОД



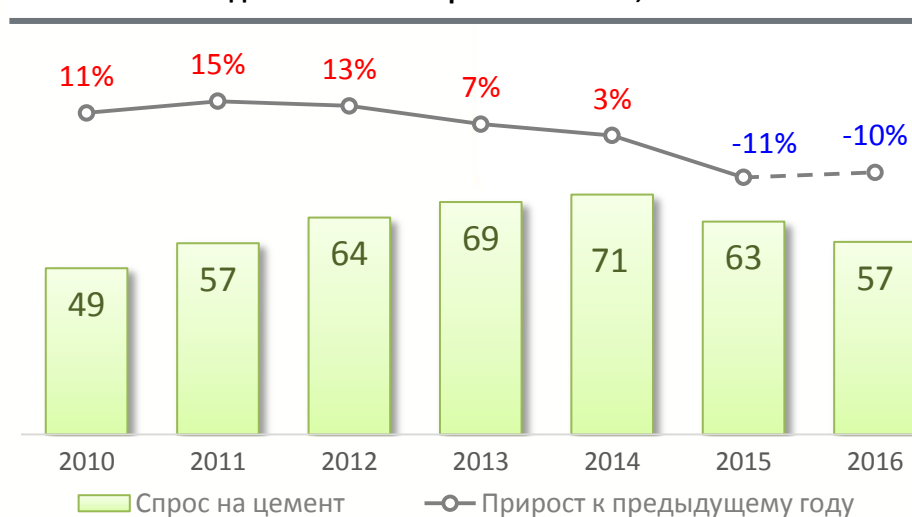
Показатель	Янв.-апр. 2016 г.	2016 г. к 2015 г.	Янв.-май 2016 г. (оценка)	Янв.-май 2016 г. к 2015 г.
Потребление цемента, млн.т	13,6	-16%	19,2	-14%
Импорт, млн.т	0,43	-39%	0,59	-43%
Экспорт, млн.т	0,23	-51%	0,30	-51%
Цена с НДС и доставкой, руб./т	3 914	+0.9%	3 940	+1%

Показатель	2015 г.	2015 г. к 2014 г.	2016 г. (прогноз)	2016 г. к 2015 г.
Производственные мощности, млн.т	108	+0%	108	+0%
Потребление цемента, млн.т	63	-11%	57	-10%
Загрузка мощностей, %	60%	-10%	53%	-7%
Импорт, млн.т	2.9	-40%	2.0	-30%
Экспорт, млн.т	1.6	-11%	1.4	-15%
Цена с НДС и доставкой, руб./т	3927	+1,4%		

Итоги производства цемента в РФ за январь-апрель 2016 г., тыс.т



Годовой объем потребления в РФ, млн т



ОСНОВНЫЕ ИТОГИ ПРОМЫШЛЕННОСТИ СТРОИТЕЛЬНЫХ МАТЕРИАЛОВ ЗА ЯНВАРЬ-АПРЕЛЬ 2015-2016 гг.



- Индекс **промышленного производства** составил **99.9%** к 2015 г.
- Индекс производства **цементной продукции** составил **84.9%** к 2015 г.
- Индекс **неметаллической промышленной продукции** составил **98.6%**.
- **Потребление** цемента составило 13.6 млн тонн, что на **-15.8%** меньше, чем в 2015 г.
- **Импорт** цемента составил 430 тыс. тонн, что на **-39%** меньше, чем в 2015 г.
- **Экспорт** цемента составил 230 тыс. тонн, что на **-51%** меньше, чем в 2015 г.
- Объем работ, выполненных по виду деятельности **«Строительство»**, составил 1359.8 млрд. рублей, или **96.7%** к уровню 2015 г. (за 2015 г. – 1324.0 млрд. рублей).
- **Ввод жилья** составил 20.3 млн. кв. метров или **85.7%** к 2015 г. (2015 г. – 23.6 млн. кв. м.).
- По состоянию на 23.05.2016 г. выдано 313 сертификатов соответствия качества цементной продукции 58 производителям цемента (Россия, Белоруссия, Турция).